



le Clos des  
Tonneliers  
Sainte-Pazanne

Une adresse qui se vit

10

TERRAINS À BÂTIR  
LIBRES DE CONSTRUCTEUR

**BATI-AMÉNAGEMENT**

AMÉNAGEUR-LOTISSEUR

SE PROJETER  
DANS UN ENVIRONNEMENT

# CALME



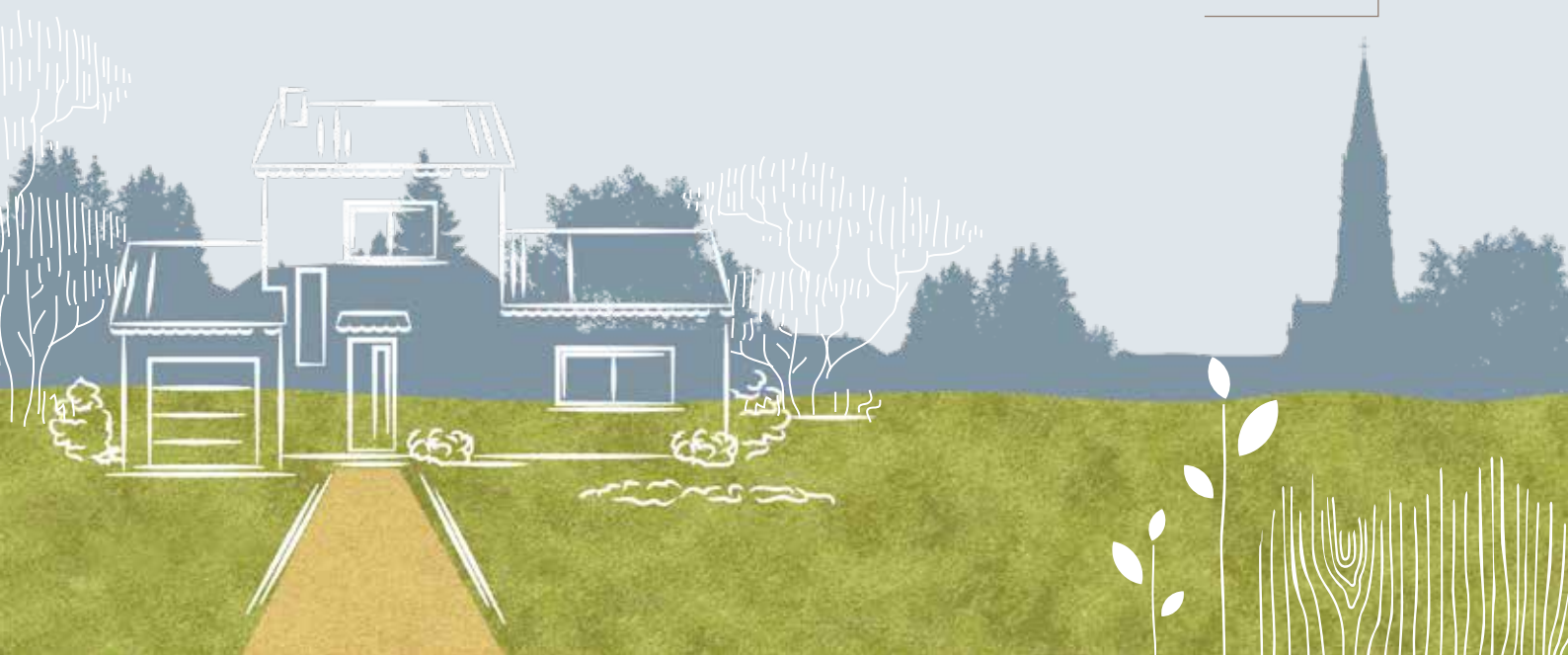
À mi-chemin entre la rayonnante Cité des Ducs et la lumineuse Côte de Jade, Sainte-Pazanne bénéficie d'une situation géographique privilégiée.

Commune en pleine évolution, Sainte-Pazanne se tourne vers le bien-être de ses habitants et la préservation de son environnement.

Un endroit à part.

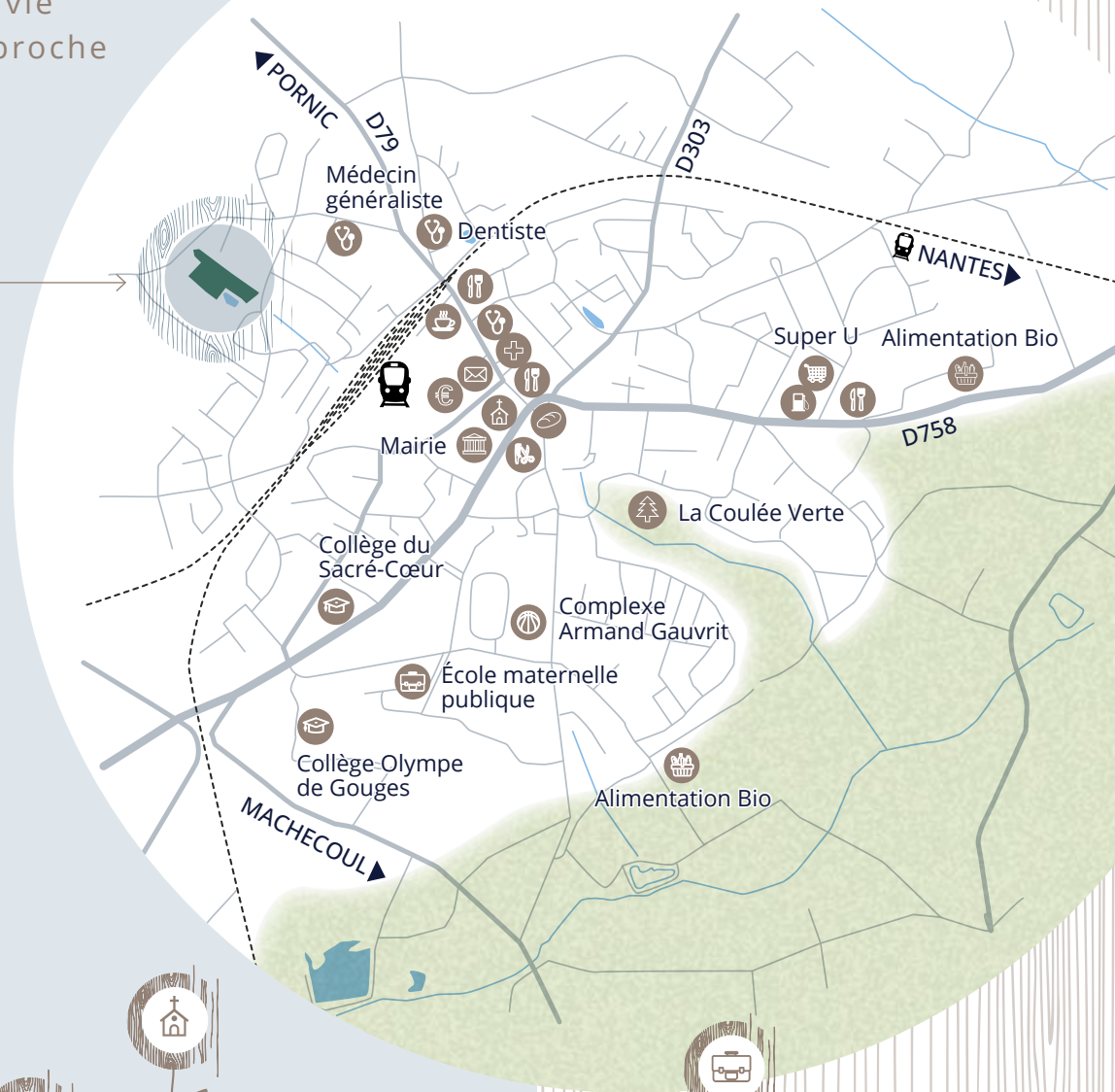
VOUS ÊTES ICI CHEZ VOUS.  
SAINTE-PAZANNE

Commune de Pornic Agglo Pays de Retz

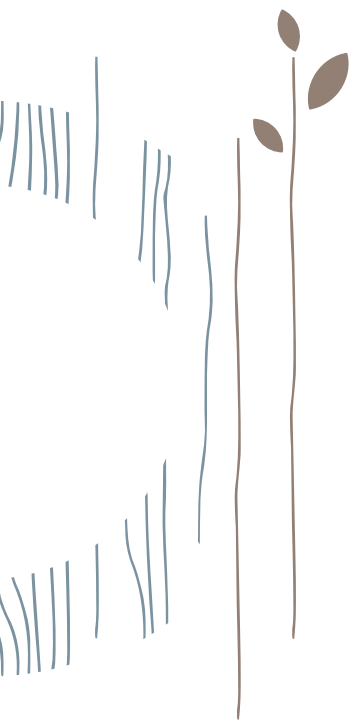


Vivez intensément et trouvez ici tous vos repères. Sainte-Pazanne vous offre une vie dynamique et proche de tout.

le Clos des Tonneliers  
Sainte-Pazanne







# DE BELLES SURFACES À VIVRE



UN QUARTIER

# DURABLE

DANS UN CADRE UNIQUE





# 10

TERRAINS À BÂTIR  
DE 361 M<sup>2</sup> À 674 M<sup>2</sup>  
LIBRES DE CONSTRUCTEUR



## INSTALLEZ-VOUS CONFORTABLEMENT

Intimité et confidentialité sont les atouts de cette adresse privilégiée, de 10 terrains seulement, aux surfaces exceptionnelles.

Créez un cadre de vie unique et préservé, à l'atmosphère feutrée dans cet espace harmonieux et lumineux.



À 10 min  
du centre

À 3 min  
de la gare





UNE VILLE FACILE D'

# ACCÈS

Vivez l'osmose entre  
l'océan et Nantes.

## Renseignements et vente

02 40 37 61 00

contact@batiamenagement.fr

**batiamenagement.fr**

**BATI-AMÉNAGEMENT**

AMÉNAGEUR-LOTISSEUR

ARCHITECTE

**LAUS**  
ARCHITECTES URBANISTES

PAYSAGISTE

**FAAR**

GÉOMÈTRE

**PRISME**

RECYCLAGE DES DÉCHETS  
DE CHANTIER

**Tri'n'Collect**

BUREAU  
ENVIRONNEMENT

**ACCETE**

MÂÎTRE  
D'ŒUVRE

**A3Gi**