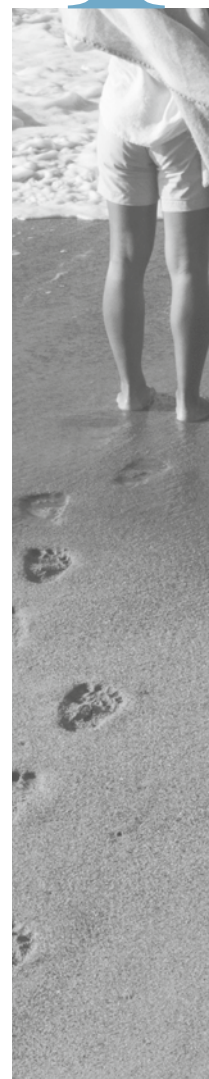
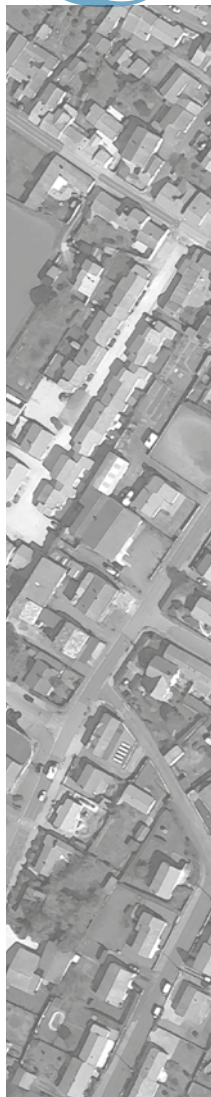
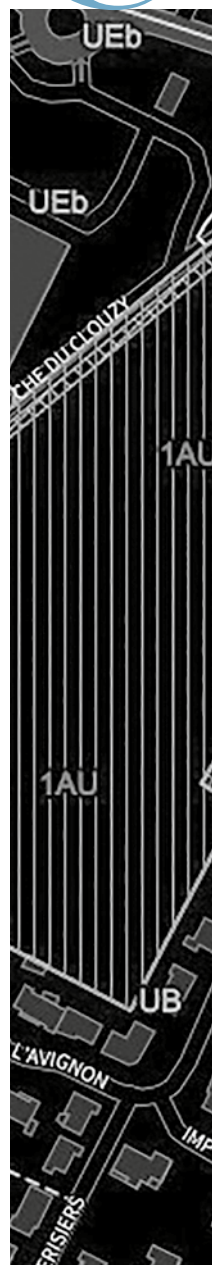


# Cle CLOUZY



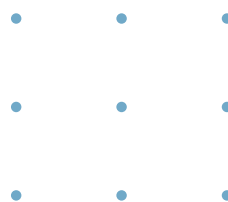
L'escapade d'une vie

LONGEVILLE-SUR-MER  
TERRAINS À BÂTIR LIBRES DE CONSTRUCTEUR

**BATI-AMÉNAGEMENT**  
AMÉNAGEUR-LOTISSEUR

# C<sup>le</sup> LOUZY

LONGEVILLE-SUR-MER



## VUE SUR CLOCHER

Jadis Longa Villa, Longeville-sur-Mer est une commune marquée par son influence littorale. Prisée toute l'année pour son authenticité et sa situation face à l'île de Ré, elle est à l'interface des Sables-d'Olonne et de La Rochelle.



## LE LIEN ENTRE LE TISSU URBANISÉ ET LE GRAND PAYSAGE

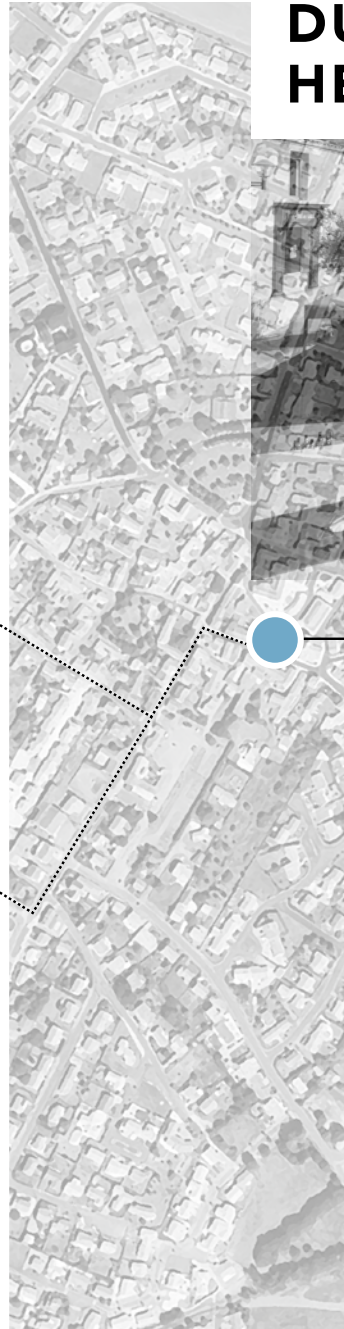
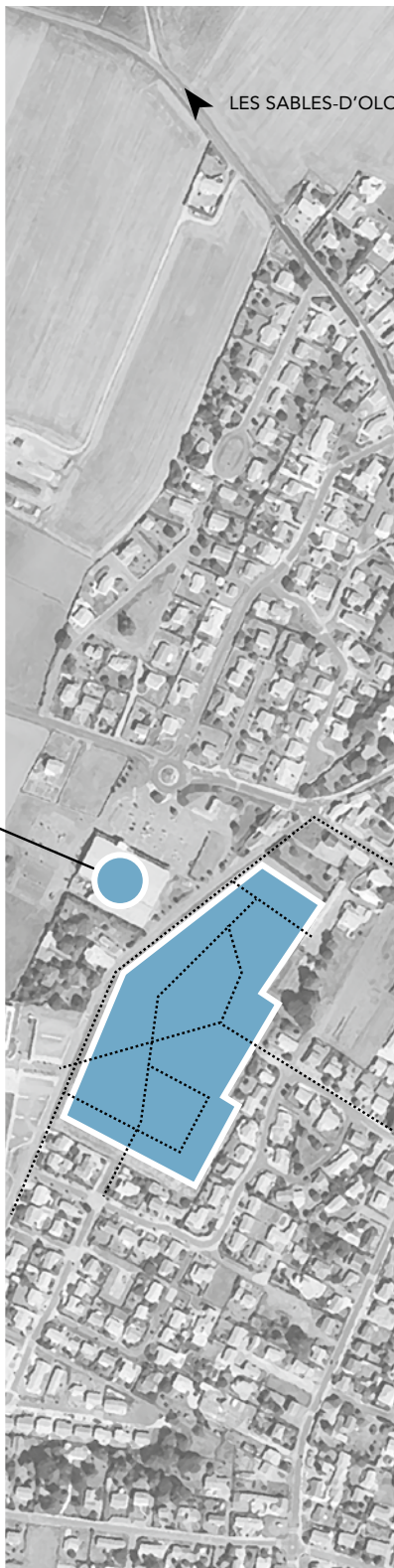




LA-ROCHE-SUR-YON



# À 5 MIN DU MARCHÉ HEBDOMADAIRE



## SITUATION IDÉALE !

Un cadre de vie en contact direct avec le cœur de bourg, le complexe sportif, l'espace culturel et le supermarché. Le site s'implante au carrefour des axes D21 et D105, qui permettent de rejoindre Jard-sur-Mer ainsi que les plages du Rocher et des Conches.



# UN AMÉNAGEMENT ENGAGÉ ET ORIENTÉ VERS LA VIE DE QUARTIER

**65**  
TERRAINS  
À BÂTIR  
LIBRES DE  
CONSTRUCTEUR

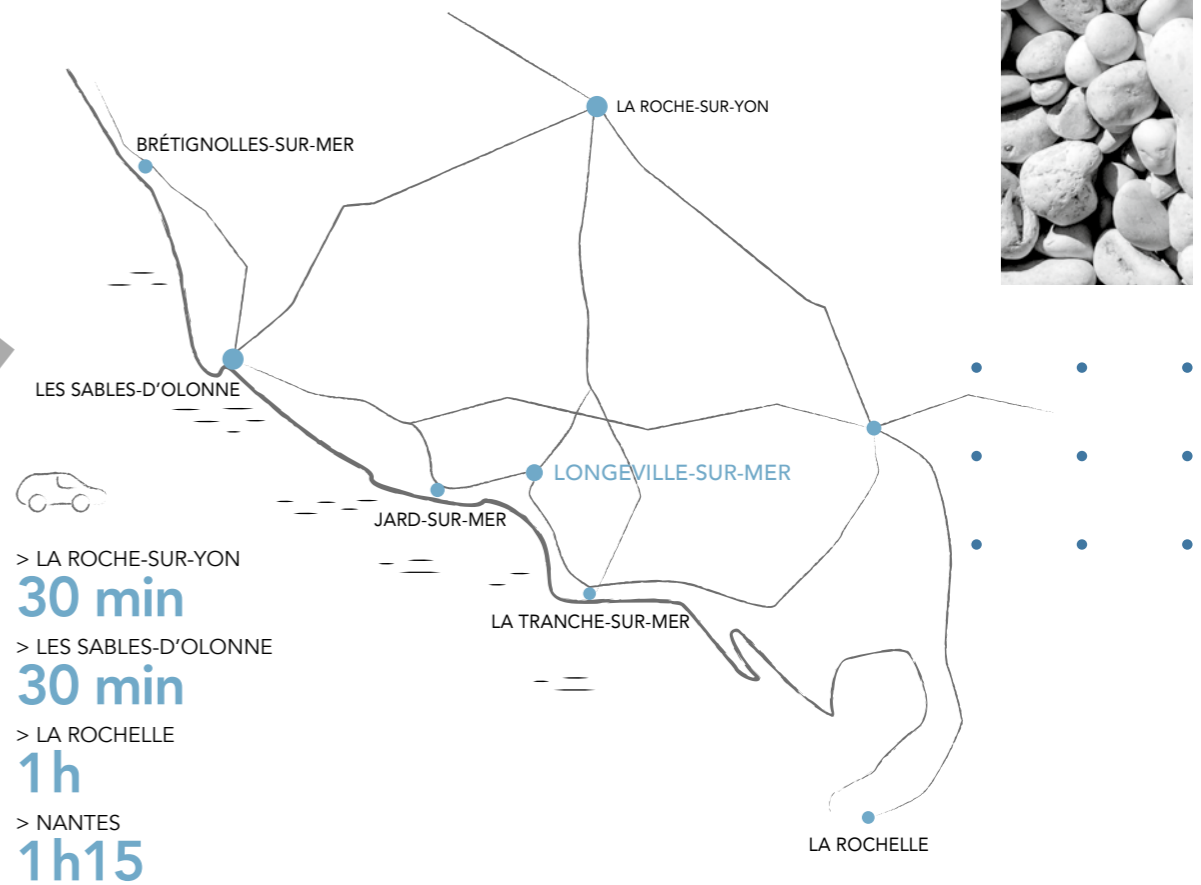


## TROUVEZ VOS REPÈRES

Le chemin du Clouzy est bordé par une liaison douce qui mène vers les plages depuis le centre-bourg. Les clôtures des jardins privés, composées de haies vives, dessinent une façade publique homogène, linéaire et offre un cadre de vie intimiste. Le choix des essences reprend le végétal endémique des paysages de Longeville-sur-Mer.



## QUALITÉ DE VIE AU GRAND AIR FORMAT XXL



Plan non contractuel

# BATI-AMÉNAGEMENT

## AMÉNAGEUR-LOTISSEUR

Attentifs à l'évolution des modes de vie et aux attentes des habitants, nous accordons une attention particulière et prenons soin de l'environnement existant pour créer de nouveaux cadres de vie, en partenariat avec les collectivités locales pour les projets d'aménagement et de lotissements.

### L'ACCOMPAGNEMENT DE VOTRE PROJET

Bati-Aménagement vous guide à chaque étape de votre projet, en axant notre approche sur l'écoute, le respect de nos engagements, et la confiance de nos clients, garantissant ainsi une réalisation optimale.

### NOS CONSEILS SUR MESURE

Chaque localisation de programme est sélectionnée avec soin pour satisfaire votre qualité de vie : proximité des services, orientation, intégration au cadre environnemental... Chaque détail compte.

### DES FINITIONS PARFAITES

Bati-Aménagement est à vos côtés pour vous orienter vers les solutions les mieux adaptées à votre projet d'achat de terrain viabilisé et vous aider à concrétiser le projet immobilier de vos rêves.

le  
**C LOUZY**  
LONGEVILLE-SUR-MER

### RENSEIGNEMENTS

02 40 37 61 00

contact@batiamenagement.fr

www.batiamenagement.fr

### NOS PARTENAIRES

ARCHITECTE - URBANISTE

johanne  
san ] ARCHITECTES  
& URBANISTES

GÉOMÈTRE

GÉOUEST  
DES EXPERTS POUR DES CONSEILS SUR MESURE

GESTION DES DÉCHETS  
DE CHANTIER

Tri'n  
Collect  
LA SOLUTION RECYCLAGE DE VOS CHANTIERS

